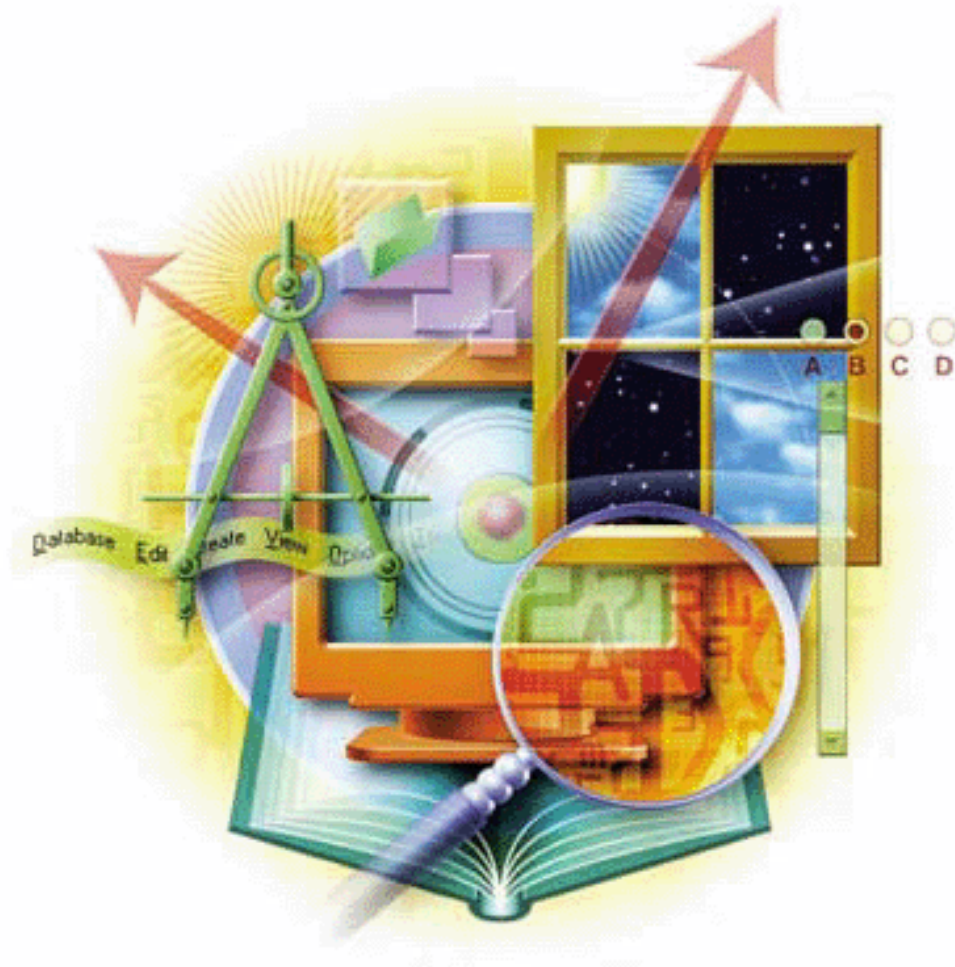


# OFERTA SZKOLENIOWA PROGRESS SOFTWARE



**PROGRESS**  
software

Szanowni Państwo,

Zapraszamy do zapoznania się z naszą ofertą szkoleń w systemie Progress.

Kursy organizowane są dla małych grup 3-6 osobowych, w Warszawie. Każdy uczestnik ma do dyspozycji stanowisko komputerowe wyposażone w system Progress OpenEdge. Po zakończonym szkoleniu uczestnicy otrzymują dyplomy. Wszystkie podręczniki do szkoleń dla wersji OE10 i V9. są w języku angielskim, z wyjątkiem kursu PADM.

Szkolenia możemy przeprowadzić także w siedzibie klienta.

## **SKOLENIA Z ZAKRESU PROGRESS OE11/10 I V9**

### **Aministracja baz danych Progress**

**Symbol:** ADM

**Czas trwania:** 4 dni

**Opis:** Jest to podstawowy kurs administrowania bazami danych Progress. Są w nim omówione najważniejsze zagadnienia związane ze optymalizacją systemu, zabezpieczeniami danych itp.

### **Podstawy aministracji baz danych Progress**

**Symbol:** PADM

**Czas trwania:** 2 dni

**Opis:** Jest to szkolenie, na które czekało wielu użytkowników systemu Progress. To pierwszy kurs z materiałami po polsku. Szkolenie zawiera dodatkowy materiał poświęcony zagadnieniom różnych stron kodowych i ustawianiu tych stron dla sesji z polską bazą danych oraz zmianie strony kodowej w bazie.

### **Zaawansowana administracja baz danych**

**Symbol:** ADDBA

**Czas trwania:** 2 dni

**Opis:** Kurs przeznaczony jest dla administratorów systemów baz danych Progress, którzy chcą poznać więcej szczegółów dot. administracji baz danych oraz zapoznać się z podstawami strojenia systemu.

### **Progress OpenEdge Developer Studio**

**Symbol:** ARCH

**Czas trwania:** 2 dni

**Opis:** OpenEdge Developer Studio jest zintegrowanym środowiskiem deweloperskim zbudowanym na platformie Eclipse. Szkolenie poświęcone jest zrozumieniu tego złożonego środowiska, zapoznaniu się z poszczególnymi narzędziami, służącymi do edycji aplikacji i zarządzania procesami.

### **Auditing – śledzenie zdarzeń w OpenEdge**

**Symbol:** AUDIT

**Czas trwania:** 2 dni

**Opis:** Auditing jest w pełni konfigurowalnym serwisem zintegrowanym z platformą OpenEdge 10.1. Umożliwia śledzenie baz danych, narzędzi, aplikacji Progress 4GL i OpenEdge SQL.

### **Programowanie obiektowe w OpenEdge 10.1**

**Symbol:** OOP

**Czas trwania:** 1 dzień

Opis: Progress Software wprowadził w OpenEdge 10.1 język programowania ABL (Advanced Business Language). Zachowuje on pełną dotychczasową funkcjonalność języka znanego jako Progress 4GL oraz wprowadza techniki programowania obiektowego (Object-Oriented Programming) z wszystkimi charakterystycznymi dla niego cechami: obiektami, klasami, metodami, polimorfizmem, dziedziczeniem, delegacjami itp. Szkolenie poświęcone jest nowo wprowadzonym technikom obiektowym.

### **Zapoznanie się z Architekturą Referencyjną OpenEdge**

**Symbol:** OERA

**Czas trwania:** 1 dzień

**Opis:** Progress Software stworzył koncepcję *OpenEdge Reference Architecture*, opisującą architekturę tworzonego systemu aplikacji - warstwa po warstwie - aby ułatwić zbudowanie nowoczesnej aplikacji rozproszonej. Wykorzystując możliwości SOA (Service Oriented Architecture) oraz SOBA (Service Oriented Business Architecture) OERA dostarcza programistom niezbędnych wskazówek, najlepszych praktyk i zasad, które - wykorzystane przy tworzeniu systemu - zapewnią im wysoką skalowalność, elastyczność i otwartość. Szkolenie jest przeznaczone dla projektantów i architektów aplikacji oraz programistów.

### **Programowanie w języku Progress 4GL**

**Symbol:** 4GL

**Czas trwania:** 4 dni

**Opis:** Jest to podstawowy kurs programowania w języku Progress 4GL. Przeznaczony dla początkujących programistów, może być traktowany jak wstęp do dalszych szkoleń. Szkolenie nadaje się również dla użytkowników systemu Progress w wersji 8.

### **Strojenie aplikacji Progress 4GL**

**Symbol:** 4GLT

**Czas trwania:** 2 dni

**Opis:** Kurs przeznaczony jest dla osób znających podstawy programowania w języku Progress 4GL, zainteresowanych analizą kodu programów i technikami poprawienia ich wydajności. Szkolenie nadaje się również dla użytkowników systemu Progress w wersji 8.

### **Programowanie z wykorzystaniem Serwera Aplikacji**

**Symbol:** PSA

**Czas trwania:** 3 dni

**Opis:** Kurs jest przeznaczony dla programistów, którzy chcieliby poznać metody tworzenia rozproszonych aplikacji w Progressie V9. Adresowany jest głównie do programistów, wdrożeniowców aplikacji ze znajomością języka Progress 4GL.

### **Podstawy języka XML**

**Symbol:** XML

**Czas trwania:** 2 dni

**Opis:** Kurs jest wprowadzeniem do zagadnień tworzenia dokumentów w technologii XML i przeznaczone jest dla osób, które nie miały do czynienia z tym językiem lub chciałyby uporządkować informacje na ten temat.

### **Wykorzystanie języka XML w programach Progress 4GL**

**Symbol:** 4GL-XML

**Czas trwania:** 2 dni

**Opis:** Szkolenie przeznaczone dla osób znających podstawowe zagadnienia języka XML (tematyka szkolenia XML) i pragnących wykorzystać jego możliwości w programach Progress 4GL.

### **Zastosowanie obiektów ProDataSet w aplikacjach Progress**

**Symbol:** PDS

**Czas trwania:** 2 dni

**Opis:** Kurs jest przeznaczony dla programistów, którzy znają pojęcia związane z dynamicznymi obiektami baz danych: tablice tymczasowe, bufory, zapytania.

### **Podstawy SmartObiektów V9**

**Symbol:** PSO1

**Czas trwania:** 4 dni

**Opis:** Nauka podstaw tworzenia aplikacji w graficznym środowisku w technologii SmartObiektów przy pomocy narzędzia AppBuilder.

### **Tworzenie aplikacji WWW w systemie WebSpeed**

**Symbol:** WS3

**Czas trwania:** 3,5 dnia

**Opis:** Kurs przeznaczony jest dla twórców aplikacji systemu WebSpeed (lub Progress), które mają być udostępniane z poziomu przeglądarki www w sieci internet lub intranet. Kurs może być także przydatny dla administratorów takich aplikacji, projektantów oraz analityków.

### **Crystal Reports – tworzenie raportów**

**Symbol:** CR

**Czas trwania:** 2 dni

**Opis:** Kurs przeznaczony jest dla programistów i użytkowników końcowych, posiadających podstawową wiedzę o Progressie V8/V9/OE10. Celem kursu jest zapoznanie się z narzędziem Crystal Reports, dokładnie z procesem definiowania raportów oraz zestawień danych.

### **Obsługa WebSerwisów w aplikacjach Progress**

**Symbol:** WS

**Czas trwania:** 3 dni

**Opis:** Szkolenie zajmuje się tematyką zarówno wykorzystania WS z innych systemów w aplikacjach ABL oraz tworzenia i wystawiania własnych WS.

**UWAGA:** to szkolenie można rozbić na 2 szkolenia: wykorzystanie innych WS w aplikacjach ABL oraz wystawianie własnych WS.

## SZKOLENIA Z ZAKRESU SYSTEMU ROLLBASE

### **Podstawy Progress Rollbase**

**Symbol:** RB1

**Czas trwania:** ok. 8 godzin.

**Opis:** Celem szkolenia jest zapoznanie uczestników ze środowiskiem Rollbase3 oraz tworzeniem podstaw aplikacji w tym systemie. Szkolenie to jest dostępne także online na stronach Progress Software Education.

### **Progress Rollbase dla zaawansowanych**

**Symbol:** RB2

**Czas trwania:** 2 dni

**Opis:** Kurs dla osób, które posiadają wiedzę z zakresu szkolenia RB1. Poruszane są zagadnienia z zakresu usprawnienia aplikacji poprzez dodawanie kodu, dodawanie API, integracji Rollbase'a z systemami zewnętrznymi, bezpieczeństwem aplikacji.

### **Aplikacje Mobilne Progress Rollbase**

**Symbol:** RBMob

**Czas trwania:** ok. 8 godzin.

**Opis:** Kurs dla osób, które posiadają wiedzę z zakresu szkolenia RB1 i RB2. Szkolenie dotyczy zagadnień związanych z projektowaniem i rozwojem aplikacji mobilnych, na podstawie istniejących aplikacji Rollbase.

**Terminy szkoleń dobieramy indywidualnie tak aby były dogodne dla wszystkich uczestników.**

**Możemy zorganizować szkolenia o dedykowanej tematyce, pasującej do Państwa wymagań. Miejscem szkoleń jest Warszawa lub siedziba klienta.**

Kontakt z Działem Szkoleń

Tel. +48 604 236 266

[piotr.tt\\_malpa\\_gmail.com](mailto:piotr.tt_malpa_gmail.com)

Zapraszamy,

Piotr Tucholski

Konsultant ds. Systemu Progress